

**Statistiken  
Katholikenzählung per  
31.12.2016**

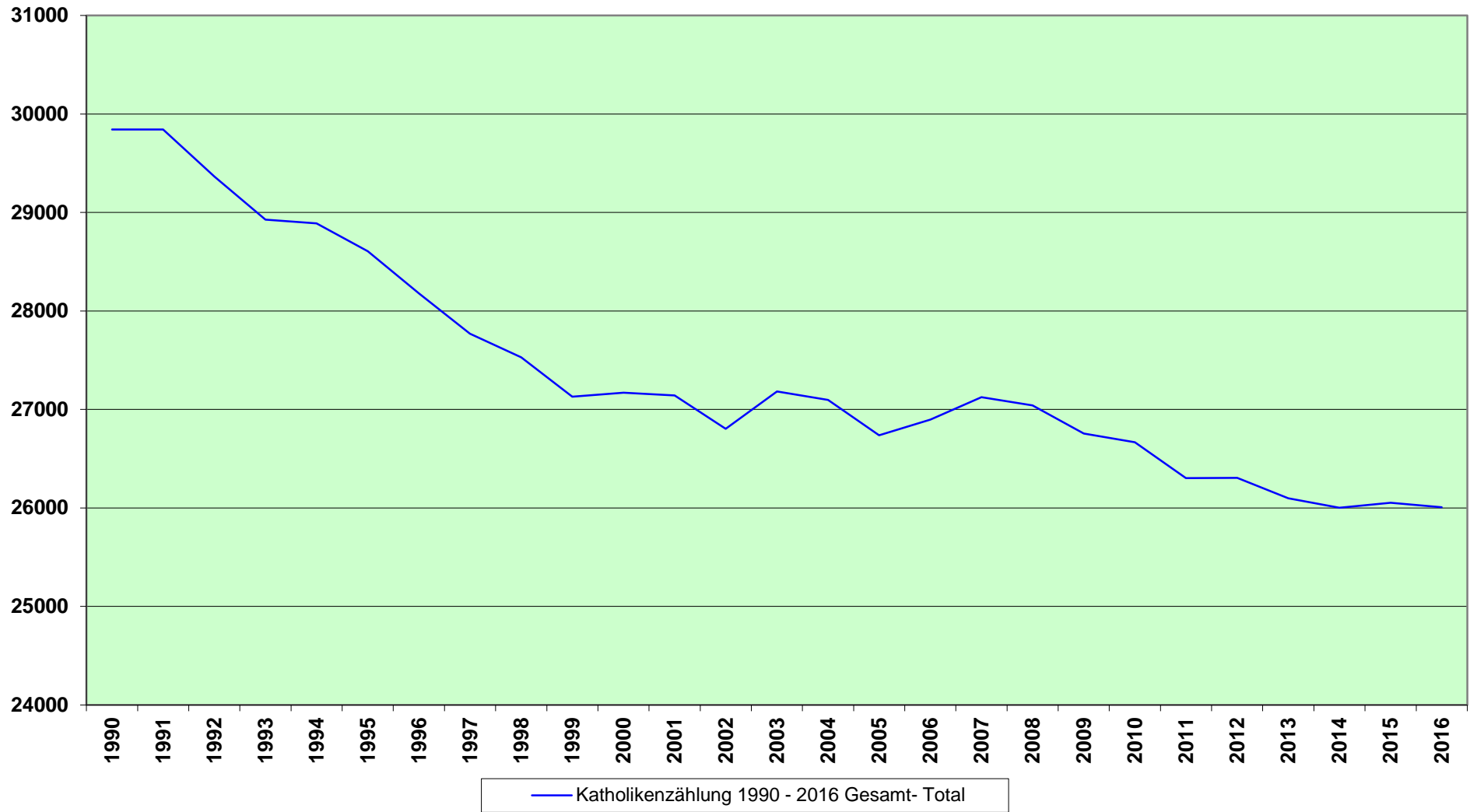
## Katholikenzählung per 31.12.2016

	PP	HJ	TS	OW	WL	RB	SE	Total	Veränderungen gegenüber Ende 2015
<b>Schweizer Niedergelassen</b>	3160	1792	1762	3461	2847	782	3952	<b>17756</b>	-39
<b>Ausländer und Aufenthalte</b>	1246	654	1119	1789	1542	250	1650	<b>8250</b>	-8
<b>Davon Italiener MCLI</b>	492	254	571	742	738	88	900	<b>3785</b>	-13
<b>Total</b>	<b>4406</b>	<b>2446</b>	<b>2881</b>	<b>5250</b>	<b>4389</b>	<b>1032</b>	<b>5602</b>	<b>26006</b>	<b>-47</b>
Stand 31.12.2015	4382	2449	2941	5229	4331	1061	5660	26053	
	24 0.5%	-3 -0.1%	-60 -2.0%	21 0.4%	58 1.3%	-29 -2.7%	-58 -1.0%	-47 -0.2%	

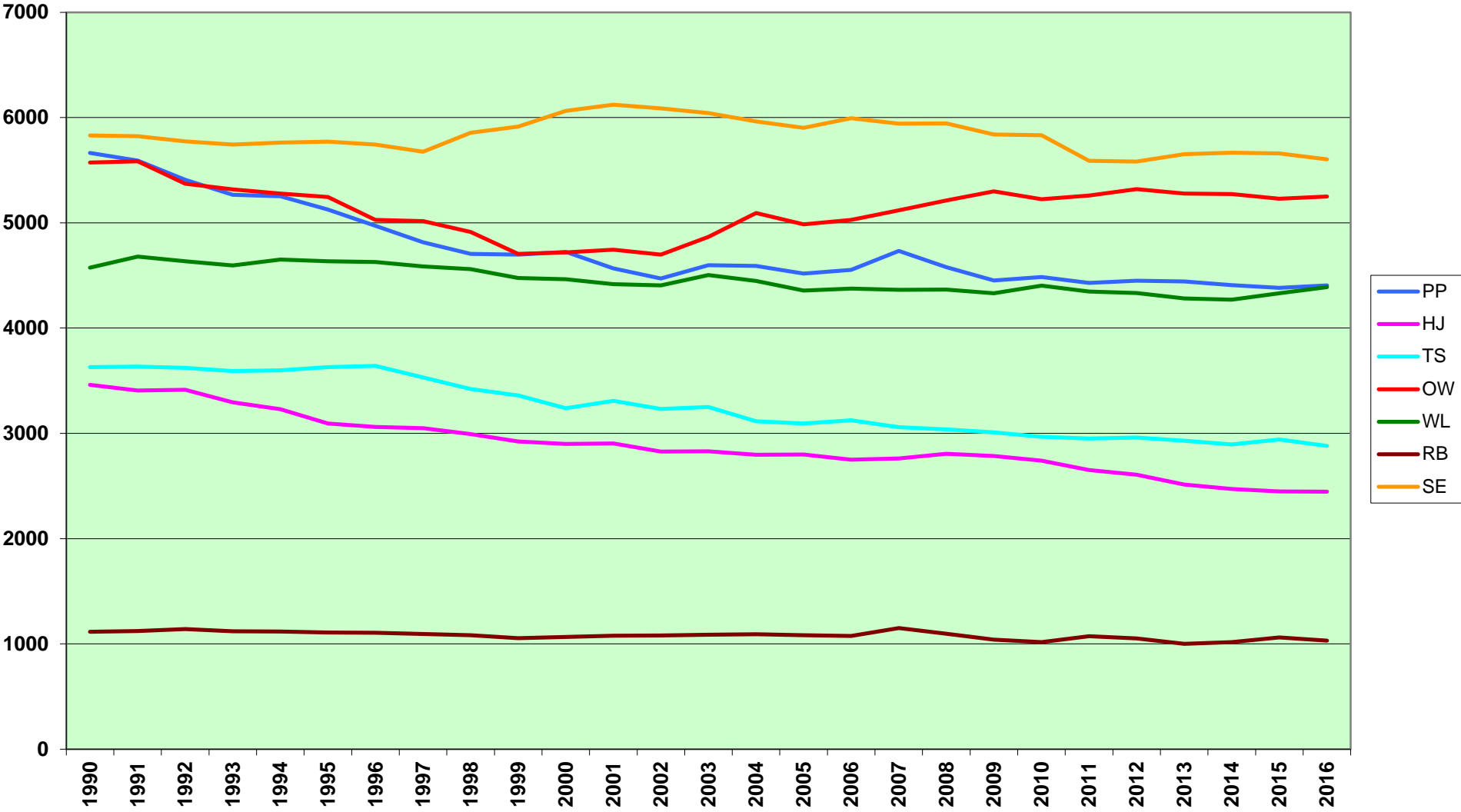
## Katholikenzählung 1990 - 2016

	PP	HJ	TS	OW	WL	RB	SE	Gesamt- Total
1990	5664	3460	3628	5573	4574	1114	5829	29842
1991	5591	3408	3635	5585	4679	1121	5823	29842
1992	5410	3414	3621	5372	4635	1141	5773	29366
1993	5266	3294	3591	5317	4596	1120	5744	28928
1994	5253	3229	3599	5279	4651	1118	5761	28890
1995	5125	3093	3629	5246	4634	1109	5771	28607
1996	4972	3062	3641	5028	4628	1105	5743	28179
1997	4815	3050	3530	5017	4585	1095	5676	27768
1998	4704	2992	3422	4913	4561	1083	5855	27530
1999	4697	2924	3360	4706	4475	1054	5914	27130
2000	4723	2899	3238	4718	4463	1065	6064	27170
2001	4568	2904	3308	4744	4418	1078	6123	27143
2002	4471	2828	3232	4699	4405	1080	6087	26802
2003	4597	2829	3251	4867	4505	1088	6043	27182
2004	4590	2796	3115	5093	4447	1091	5964	27096
2005	4519	2798	3093	4986	4356	1082	5903	26737
2006	4553	2750	3123	5027	4375	1076	5993	26897
2007	4733	2761	3058	5118	4363	1150	5941	27124
2008	4579	2805	3038	5213	4366	1096	5944	27041
2009	4453	2785	3010	5298	4330	1041	5839	26756
2010	4484	2740	2968	5223	4403	1016	5833	26667
2011	4430	2651	2951	5260	4348	1074	5589	26303
2012	4449	2608	2960	5321	4333	1053	5582	26306
2013	4442	2514	2929	5277	4282	1001	5652	26097
2014	4407	2471	2895	5274	4271	1018	5665	26001
2015	4382	2449	2941	5229	4331	1061	5660	26053
2016	4406	2446	2881	5250	4389	1032	5602	26006

# Katholikenzählung 1990-2016



# Katholikenzählung Pfarreien 1990-2016



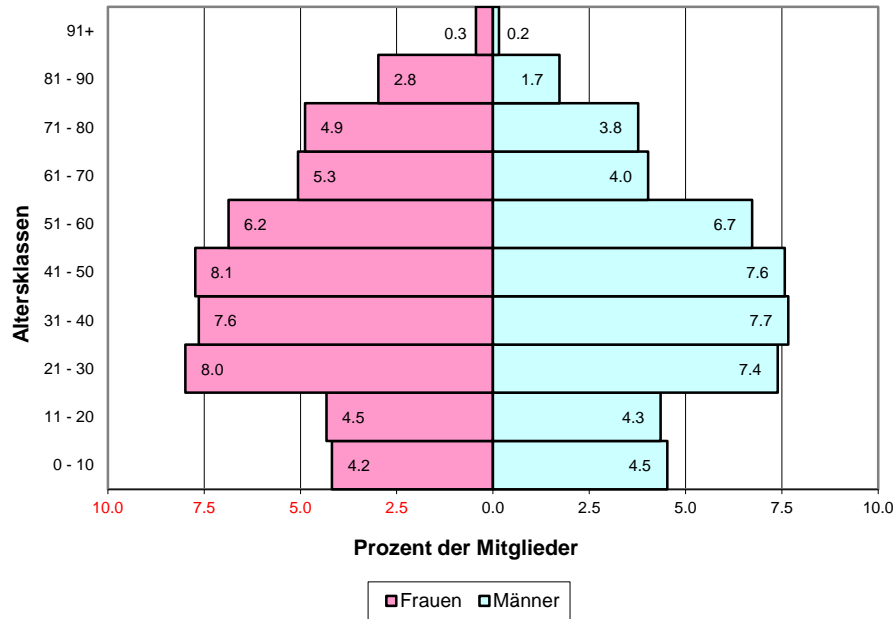
## Altersstruktur KG Winterthur 2015/2016

2015	Frauen	Männer	Frauen	Männer
0 - 10	-4.2	4.5	-1089	1178
11 - 20	-4.3	4.3	-1126	1133
21 - 30	-8.0	7.4	-2080	1925
31 - 40	-7.6	7.7	-1991	1998
41 - 50	-7.7	7.6	-2014	1974
51 - 60	-6.9	6.7	-1789	1753
61 - 70	-5.1	4.0	-1320	1049
71 - 80	-4.9	3.8	-1271	981
81 - 90	-3.0	1.7	-776	450
91+	-0.4	0.2	-115	41
Total	52.1	47.9	13571	12482
		100.0		26053

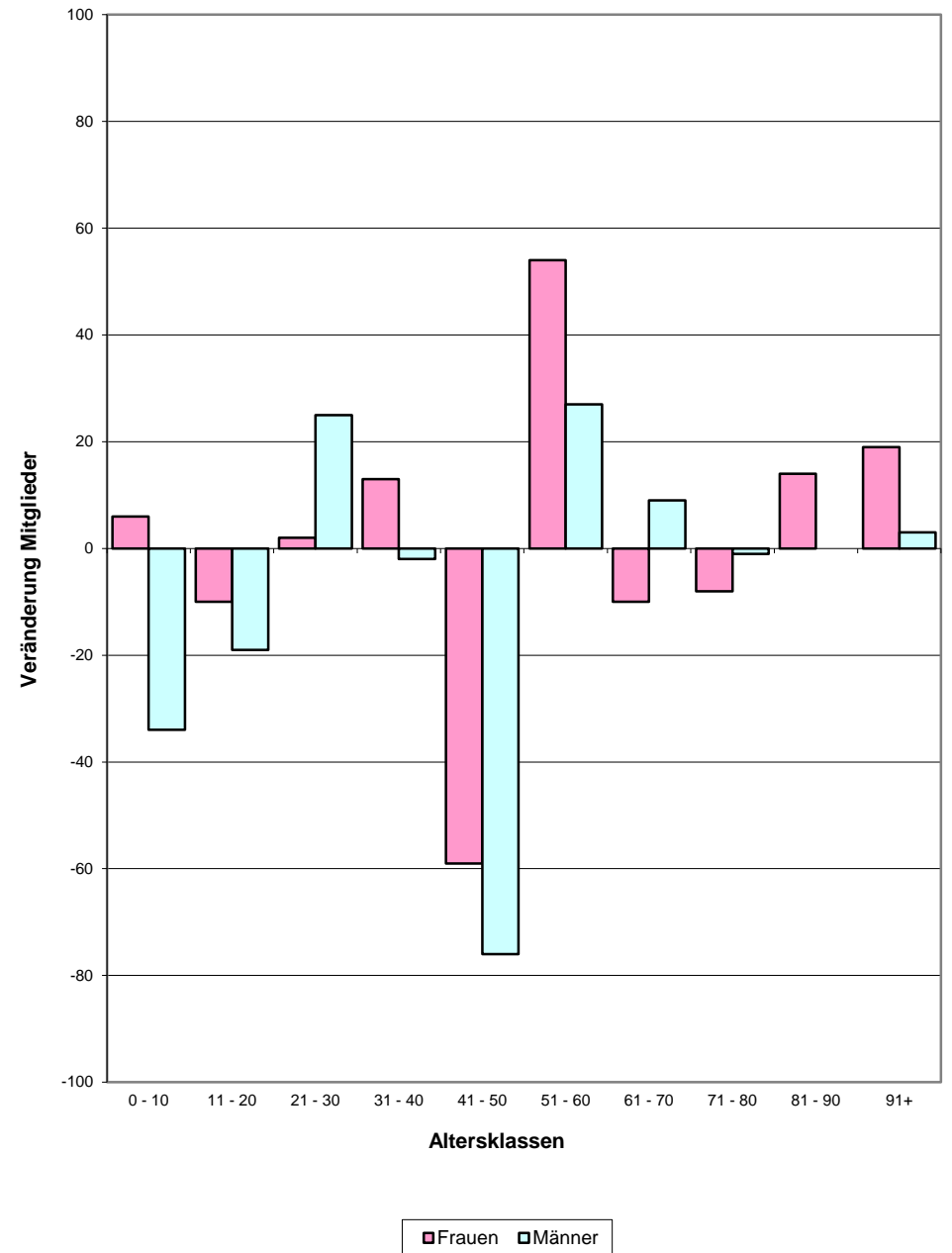
2016	Frauen	Männer	Frauen	Männer
0 - 10	-4.2	4.4	-1095	1144
11 - 20	-4.3	4.3	-1116	1114
21 - 30	-8.0	7.5	-2082	1950
31 - 40	-7.7	7.7	-2004	1996
41 - 50	-7.5	7.3	-1955	1898
51 - 60	-7.1	6.8	-1843	1780
61 - 70	-5.0	4.1	-1310	1058
71 - 80	-4.9	3.8	-1263	980
81 - 90	-3.0	1.7	-790	450
91+	-0.5	0.2	-134	44
Total	52.3	47.7	13592	12414
		100.0		26006

Abweichung	Frauen	Männer	Frauen	Männer
0 - 10			6	-34
11 - 20			-10	-19
21 - 30			2	25
31 - 40			13	-2
41 - 50			-59	-76
51 - 60			54	27
61 - 70			-10	9
71 - 80			-8	-1
81 - 90			14	0
91+			19	3
Total			21	-68

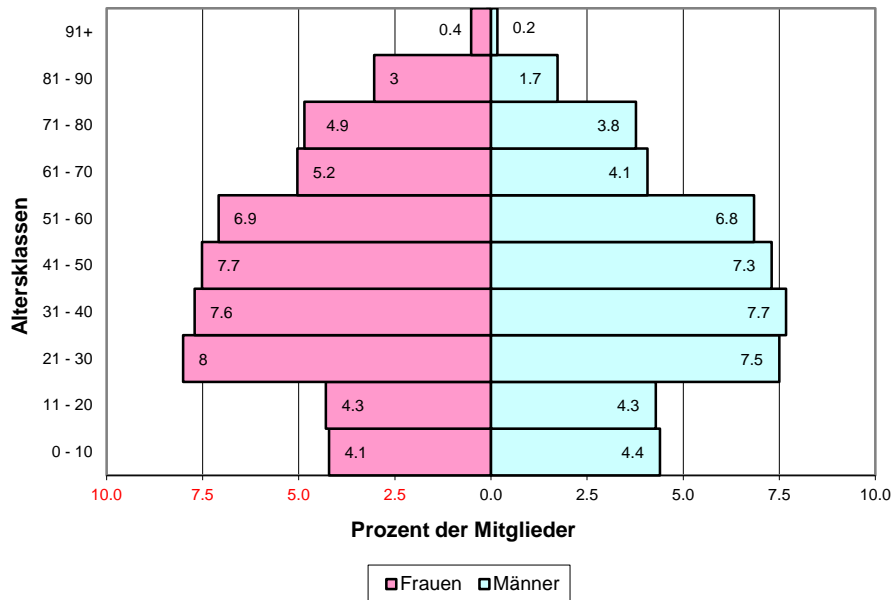
### Altersstruktur KG Winterthur 2016



### Mitgliederveränderung 2015-2016



### Altersstruktur KG Winterthur 2015



# Römisch-katholische Kirchgemeinde Winterthur

## Kirchenaustritte 2016

	ohne Grundangab	Ablehnung der kirchlichen Lehre oder Strukturen Papst und Bischöfe	vollständig	partiell	Konfessionswech	Kirchensteuer	Total	davon Ausländer
Männer	143	5	1	1	3	2	155	35
Frauen	153	5	6	1	2		167	31
Kinder	10						10	1
<b>Total</b>	<b>306</b>	<b>10</b>			<b>5</b>	<b>2</b>	<b>332</b>	<b>67</b>
davon Argentinien								
davon Belgien								
davon Brasilien								1
davon Bolivien								
davon Chile								1
davon Deutschland								24
davon Dominik.Republik								
davon Frankreich								1
davon Guaremala								
davon Grossbritannien								
davon Italien								17
davon Kroatien								1
davon Litauen								3
davon Niederlande								1
davon Oesterreich								5
davon Peru								1
davon Polen								2
davon Portugal								
davon Ruanda								1
davon Slowakei								3
davon Spanien								4
davon Tschechische Republik								1
davon								
davon Ungarn								1
davon Venezuela								
								67



# Römisch-katholische Kirchgemeinde Winterthur

## Kircheneintritte 2016

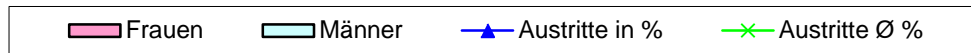
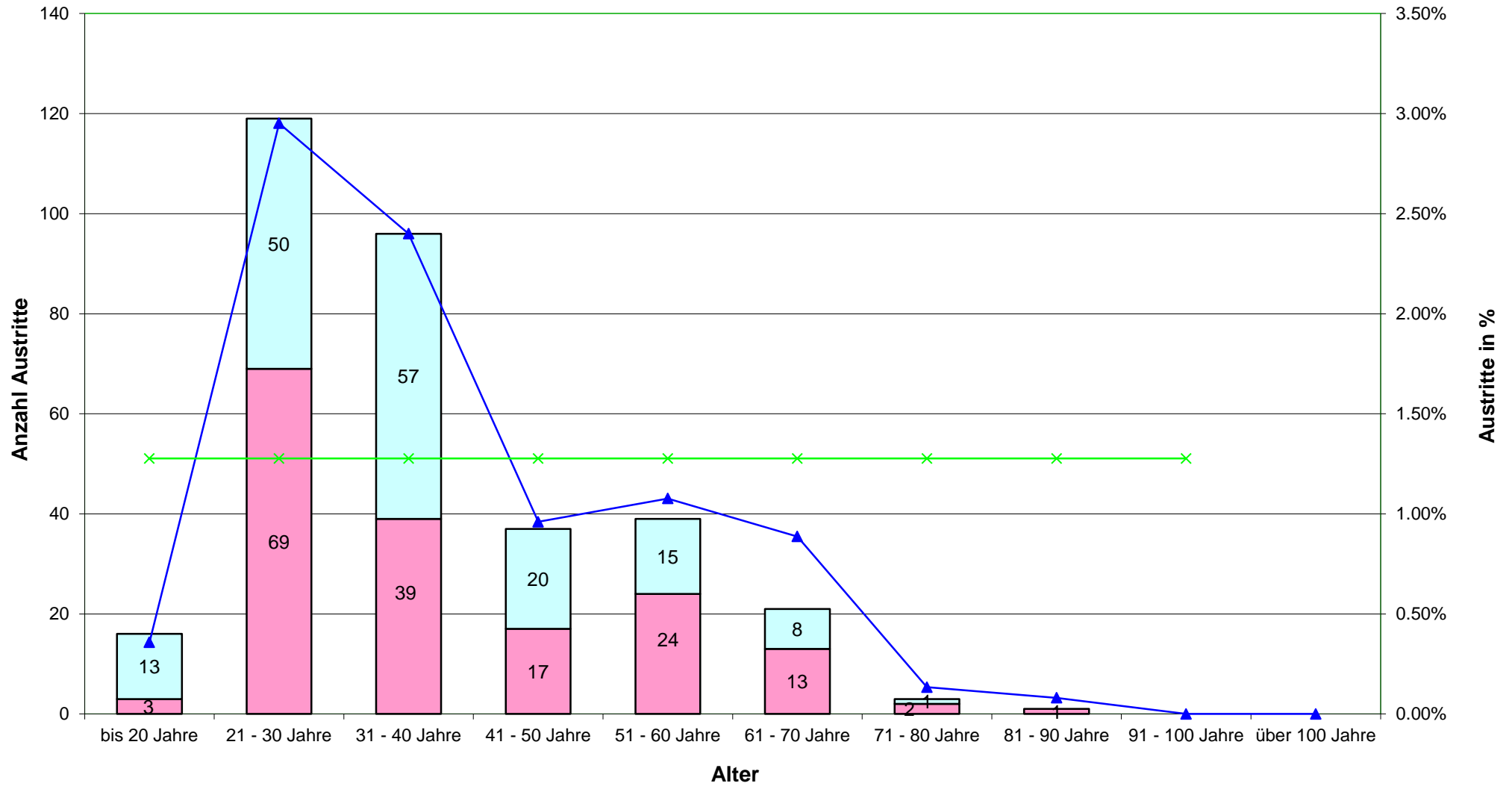
	Wieder - eintritt	Eintritt				Total	davon Ausländer
Männer	6	0	0	0	0	6	2
						0	
Frauen	3	0	0	0	0	3	1
						0	
Kinder	0	0	0	0	0	0	0
						0	
<b>Total</b>	<b>9</b>	<b>0</b>	<b>0</b>	<b>0</b>	<b>0</b>	<b>9</b>	<b>3</b>
davon Argentinien							0
davon Australien							0
davon Brasilien							0
davon Bulgarien							0
davon Deutschland							2
davon Dominik.Rep.							0
davon Ecuador							0
davon Italien							0
davon Kroatien							0
davon Liechtenstein							0
davon Marokko							0
davon Niederlande							0
davon Oesterreich							0
davon Pakistan							0
davon Philippinen							0
davon Portugal							0
davon Serbien							1
davon Spanien							0
							3

## Kirchenaustritte 2016 nach Alterskategorien

	Frauen	Männer	Total		Mitglieder F	Mitglieder M	Mitglieder Total	Austritte in %	Austritte Ø %
bis 20 Jahre	3	13	16		2'211	2258	4'469	0.36%	1.28%
21 - 30 Jahre	69	50	119		2'082	1950	4'032	2.95%	1.28%
31 - 40 Jahre	39	57	96		2'004	1996	4'000	2.40%	1.28%
41 - 50 Jahre	17	20	37		1'955	1898	3'853	0.96%	1.28%
51 - 60 Jahre	24	15	39		1'843	1780	3'623	1.08%	1.28%
61 - 70 Jahre	13	8	21		1'310	1058	2'368	0.89%	1.28%
71 - 80 Jahre	2	1	3		1'263	980	2'243	0.13%	1.28%
81 - 90 Jahre	1		1		790	450	1'240	0.08%	1.28%
91 - 100 Jahre			0		132	44	176	0.00%	1.28%
über 100 Jahre			0		2	0	2	0.0%	
Total	168	164	332		13'592	12414	26'006	1.28%	1.28%

## Total Kirchenaustritte 2016/ nach Alterskategorien

(168 Frauen, 164 Männer / Total 332)



## Kirchenaustritte und Kircheneintritte 1990-2016

Jahr	Austritt	Wiedereintritt	Eintritte	Total aller Eintritte
2016	332	9	0	9
2015	268	8	9	17
2014	283	5	0	5
2013	289	8	1	9
2012	226	6	0	6
2011	255	1	1	2
2010	417	6	0	6
2009	311	7	1	8
2008	170	7	0	7
2007	180	6	0	6
2006	151	8	1	9
2005	200	7	1	8
2004	214	9	4	13
2003	186	2	1	3
2002	193	9	2	11
2001	141	4	3	7
2000	143	4	2	6
1999	152	3	4	7
1998	124	7	1	8
1997	183	6	0	6
1996	180	4	3	7
1995	213	5	4	9
1994	183	4	5	9
1993	190	4	2	6
1992	209	3	9	12
1991	251	9	0	9
1990	184	2	7	9